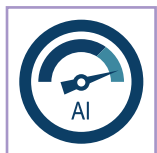


## RESUMEN



- ▶ **La pandemia de la COVID-19 ha acelerado enormemente la adopción de la inteligencia artificial (IA).** Está obligando a las compañías a replantearse sus enfoques hacia la automatización inteligente, lo que está provocando una rápida expansión de las tecnologías basadas en la IA, desde los sectores de la tecnología e Internet hasta el resto de la economía. Las firmas que apuestan por una temprana adopción de la IA podrían obtener inmensas ventajas competitivas.



- ▶ **Si bien el «santo grial» de la «inteligencia artificial general» sigue siendo una lejana realidad, las aplicaciones prácticas de la IA en su forma actual revestirán una enorme importancia desde el punto de vista de la economía.** En la actualidad, la IA obtiene mejores resultados cuando lleva a cabo tareas limitadas y bien definidas para las que hay disponibles grandes cantidades de datos con los que entrenar de forma efectiva los algoritmos.



- ▶ **La IA impulsará la productividad económica dentro de tan solo tres o cinco años.** Los negocios están recurriendo a la IA para recortar costes, aumentar sus ingresos y facilitar la disrupción, aunque todavía se encuentra en sus primeras fases de desarrollo. Al igual que los ordenadores personales y otras tecnologías polivalentes o «de uso general», como la electricidad y el Internet, la IA se revelará una herramienta poderosa para crear valor económico.



- ▶ **Los gestores de carteras activos afrontarán el reto de identificar e invertir en «compañías superestrellas» que utilizan con éxito la IA para reforzar sus ventajas competitivas e imponerse en sus respectivos sectores.** Hoy en día, todos los sectores están adoptando la IA; la cuestión es cómo de rápido. Con el tiempo, afectará a muchos valores de una cartera de inversiones.



- ▶ **La IA creará «fosos económicos» extraordinarios, que permitirán a los negocios establecer y mantener sus ventajas competitivas.** Los líderes en la IA se beneficiarán de un círculo virtuoso: los avances en IA se traducen en mejores productos y servicios que atraen a un mayor número de usuarios, quienes proporcionan más datos, que nutren nuevos avances de la IA. Este circuito también ayuda a las compañías a captar los mejores profesionales e impulsar la rentabilidad, lo que alienta aún más la inversión en IA. Los líderes en la IA aumentarán sus rentabilidades del capital de forma notoria. En cambio, algunas compañías infravaloradas atravesarán dificultades para mantener sus modelos de negocio y podrían dejar de existir dentro de unos 10 años.



Si desea más información, visite  
**columbiathreadneedle.com**



**Información importante: Exclusivamente para uso de inversores profesionales y/o cualificados (no debe entregarse a clientes particulares ni emplearse con ellos).** Este documento contiene información publicitaria. Este documento se ofrece exclusivamente con fines informativos y no debe considerarse representativo de ninguna inversión en particular. No debe interpretarse ni como una oferta o una invitación para la compraventa de cualquier título u otro instrumento financiero, ni para prestar asesoramiento o servicios de inversión. **Invertir implica un riesgo, incluyendo el riesgo de pérdida de capital. Su capital está sujeto a riesgos.** El riesgo de mercado puede afectar a un emisor, un sector económico o una industria en concreto o al mercado en su conjunto. El valor de las inversiones no está garantizado y, por lo tanto, los inversores podrían no recuperar el importe inicialmente invertido. **La inversión internacional conlleva ciertos riesgos y volatilidad por la posible inestabilidad política, económica o cambiaria, así como por las diferentes normas financieras y contables. Los valores que se incluyen aquí obedecen exclusivamente a fines ilustrativos, están sujetos a cambios y no deben interpretarse como una recomendación de compra o venta. Los valores que se mencionan pueden o no resultar rentables.** Las opiniones se expresan en la fecha indicada, pueden verse alteradas con arreglo a la evolución de la coyuntura del mercado u otras condiciones y pueden diferir de las opiniones ofrecidas por otras entidades asociadas o afiliadas de Columbia Threadneedle Investments (Columbia Threadneedle). Las decisiones de inversión o las inversiones efectivamente realizadas por Columbia Threadneedle y sus filiales, ya sea por cuenta propia o en nombre de los clientes, podrían no reflejar necesariamente las opiniones expresadas. Esta información no tiene como finalidad prestar asesoramiento de inversión y no tiene en cuenta las circunstancias específicas de los inversores. Las decisiones de inversión deben adoptarse siempre en función de las necesidades financieras, los objetivos, las metas, el horizonte temporal y la tolerancia al riesgo del inversor en cuestión. Las clases de activos descritas podrían no resultar adecuadas para todos los inversores. **La rentabilidad histórica no garantiza los resultados futuros y ninguna previsión debe considerarse garantía de rentabilidad.** La información y las opiniones proporcionadas por terceros han sido recabadas de fuentes consideradas fidedignas, aunque no se puede garantizar ni su exactitud ni su integridad. Ni este documento ni su contenido han sido revisados por ninguna autoridad reguladora.

**En Australia:** Publicado por Threadneedle Investments Singapore (Pte.) Limited [«TIS»], ARBN 600 027 414. TIS está exenta del requisito de contar con una licencia australiana de servicios financieros en virtud de la Ley australiana de sociedades (*Corporations Act*) y se fundamenta en lo dispuesto por la normativa Class Order 03/1102 relativa a la prestación de servicios financieros y de comercialización a los clientes mayoristas australianos, tal y como se define este término en la sección 761G de la Ley de sociedades de 2001. TIS está regulada en Singapur (número de registro: 201101559W) por la Autoridad Monetaria de Singapur (Monetary Authority of Singapore) de conformidad con la Ley de valores y futuros (*Securities and Futures Act*) (Capítulo 289), que difiere de la legislación australiana.

**En Singapur:** Publicado por Threadneedle Investments Singapore (Pte.) Limited, 3 Killiney Road, #07-07, Winsland House 1, Singapur 239519, entidad regulada en Singapur por la Autoridad Monetaria de Singapur (Monetary Authority of Singapore) de conformidad con la Ley de valores y futuros (*Securities and Futures Act*) (Capítulo 289). Número de registro: 201101559W. Este documento no ha sido revisado por la Autoridad Monetaria de Singapur.

**En Hong Kong:** Publicado por Threadneedle Portfolio Services Hong Kong Limited 天利投資管理香港有限公司. Unit 3004, Two Exchange Square, 8 Connaught Place, Hong Kong, firma autorizada por la Comisión de Valores Mobiliarios y Futuros de Hong Kong («SFC») para desarrollar actividades reguladas incluidas en el epígrafe 1 (CE:AQA779). Sociedad registrada en Hong Kong conforme a la Ordenanza de Sociedades (Capítulo 622) con el n.º 1173058.

**En Estados Unidos:** Productos de inversión ofrecidos a través de Columbia Management Investment Distributors, Inc., miembro de la FINRA. Servicios de asesoramiento proporcionados por Columbia Management Investment Advisers, LLC. En su conjunto, estas entidades se conocen como Columbia Management.

**En la región EMEA:** Publicado por Threadneedle Asset Management Limited. Registrada en Inglaterra y Gales con el número 573204, Cannon Place, 78 Cannon Street, Londres EC4N 6AG, Reino Unido. Autorizada y regulada en el Reino Unido por la Autoridad de Conducta Financiera (FCA). Este documento lo distribuye Columbia Threadneedle Investments (ME) Limited, sociedad regulada por la Autoridad de Servicios Financieros de Dubái (DFSA). Para distribuidores: Este documento ha sido concebido para ofrecer a los distribuidores información sobre los productos y servicios del Grupo y no está destinado a su posterior divulgación. Para clientes institucionales: La información contenida en este documento no constituye asesoramiento financiero alguno, y está dirigida exclusivamente a personas con el conocimiento adecuado en materia de inversión, que satisfagan los criterios normativos para ser considerados Clientes Profesionales o Contrapartes de Mercado; ninguna otra persona deberá actuar sobre la base de esta información. **Columbia Threadneedle Investments es el nombre comercial en todo el mundo del grupo de sociedades Columbia y Threadneedle.**  
**columbiathreadneedle.com**

09.20 | J30244 | APAC/EMEA: 3202472 | Estados Unidos: 3231271